

Teknik Analiz

21 Mayıs 2024

	Destek-1	Destek-2	Destek-3	Direnç-1	Direnç-2	Direnç-3
BİST100	10635.00	10580.00	10400.00	10775.00	11000.00	11245.00
X30YVADE	12090.00	11970.00	11875.00	12220.00	12400.00	12650.00
Ons Altın	2.400	2.370	2.350	2.450	2.478	2.573
EUR/USD	1.0860	1.0830	1.0760	1.0920	1.0965	1.1030
GBP/USD	1.2685	1.2630	1.2580	1.2720	1.2840	1.2905
EUR/GBP	0.8535	0.8520	0.8500	0.8560	0.8585	0.8600

BİST100

Uzun zamandır önemli direnç noktası olarak takip ettiğimiz 10760 bölgesi dün test edildi. Daha önce de ifade ettiğimiz gibi bu bölge çok güçlü bir direnç olup ilk denemede aşılamadı ve BİST100 endeksi dün 95 puan yükselişle 10739 seviyesinden günü tamamladı. Teknik göstergelerin güçlü görünümüne sahip olduğu endekste 10633 ilk ara destek olup kırılması halinde 10580/10400 seviyelerine kadar düşüş potansiyeli oluşabilir. Ancak, güçlü teknik göstergelere rağmen 10635 üzerinde kalmaya devam ettikçe yükselişin süreceğine, 10775 direncinin aşılması üzerinde yerleşme sağlanmasıyla 11000 ardından 11246 dirençlerinin test edilebileceğine dikkat edilmelidir. Özetle; BİST için bugün önemli bir veri bulunmazken teknik olarak 10775 direnç bölgesini takip ediyoruz.

X30YVADE

11690 direncinin geçilmesiyle geçen hafta sert bir yükseliş kaydeden kontratın teknik göstergeleri güçlü görünümüne sahip. Buradan hareketle, 12090 ilk destek noktası olup üzerinde kaldıkça 12220 ardından 12400/12650 dirençleri test edilebilir. Ancak, güçlü teknik görünümüne rağmen 12090 ara desteğinin kırılması halinde 11970/11875 ve 11690 desteklerine kadar düşüş riski göz ardı edilmemelidir. Özetle; 12090/12100 destek aralığı kısa vade için önemlidir.

XAU/USD

5 haftalık üssel ortalamasının 2370 bölgesinden geçtiği ons altında yükseliş eğilimi devam ediyor. Dün yeni rekor seviyenin 2450 olarak revize olduğu ons altın fiyatı için 2478 ilk direnç noktası olup aşılması halinde 2500 ve ardından 2573 dirençlerinin test edileceği düşünülebilir. Buna karşın, 2400 psikolojik desteğinin altında 2370 desteğinin öne çıkacağına, kırılmasıyla 2368/2350 desteklerine kadar düşüş görüleceğine dikkat edilmelidir. Özetle; Fed üyelerinin konuşmaları izlenirken teknik olarak 2370 destek hattını önemsiyoruz.

EUR/USD

Hareketli ortalamaların yukarı yönlü kesiştiği paritenin teknik göstergeleri güçlü görünümüne sahip. Bu kapsamda 1.0860 üzerinde kalması halinde 1.0920/1.0965 ve 1.1030 dirençleri gündeme gelebilir. Öte yandan güçlenen teknik göstergelere rağmen 1.0860 desteğinin altında 1.0830/1.0760 desteklerine kadar düşüş riski oluşacağına dikkat edilmelidir. Özetle; bugün parite için Fed üyelerinin konuşmaları önemli olacaktır. Teknik olarak ise 1.0860 hattını izlemeyi sürdürüyoruz.

GBP/USD

Teknik göstergelerin güçlenmeye başladığı parite için 1.2720 ilk direnç noktasıdır. 1.2720 üzerinde yerleşme sağlanmasıyla 1.2765/1.2840 ve 1.2900 dirençleri test edilebilir. Ancak, güçlenen teknik göstergelere rağmen 1.2685 ara desteği altında 1.2630/1.2580 desteklerine kadar düşüş olasılığı göz önünde bulundurulmalıdır. Özetle; bugün parite için Fed üyelerinin konuşmaları öne çıkarken teknik olarak da 1.2720 direnci önemlidir.

EUR/GBP

Cuma günü önemli hareketli ortalamaların altına gerileyen paritenin teknik göstergeleri güç kaybetmeye başladı. Bu kapsamda, 0.8560 ilk direnç noktası olup aşılması halinde 0.8580/0.8600 dirençleri test edilebilir. Ancak güç kaybeden teknik göstergeler nedeniyle 0.8535 desteğinin kırılması durumunda 0.8520/0.8500 desteklerine kadar düşüş riski göz ardı edilmemelidir. Özetle; parite için bugün önemli bir veri akışı bulunmazken teknik olarak 0.8560 direncini izliyoruz.

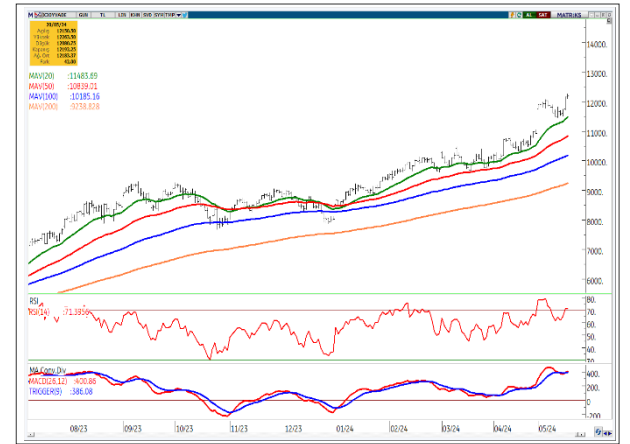
Murat Korkmaz
Araştırma ve Strateji Bölümü
İstanbul
Tel: 0212 367 70 00
Murat.Korkmaz@ingyatirim.com.tr



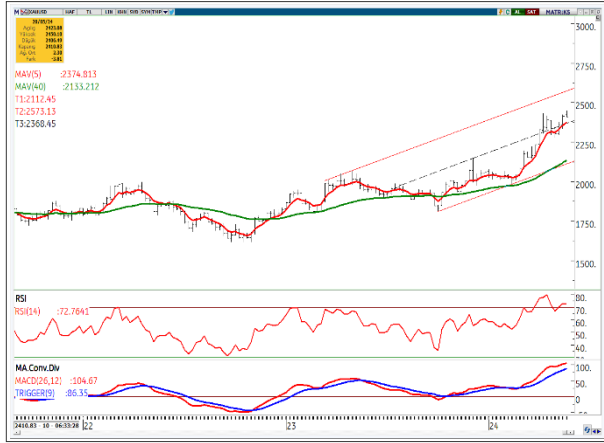
BİST100 Endeksi



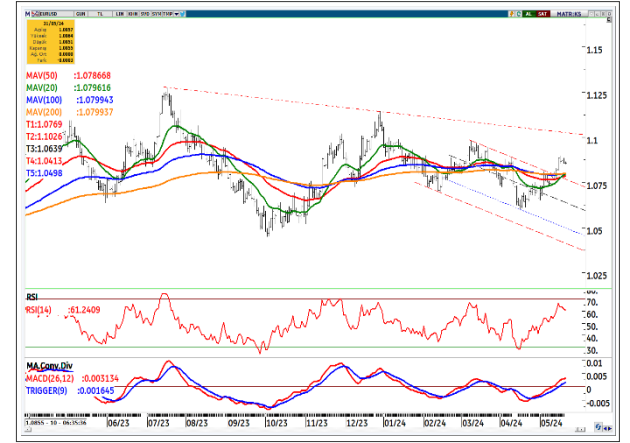
X30YVADE



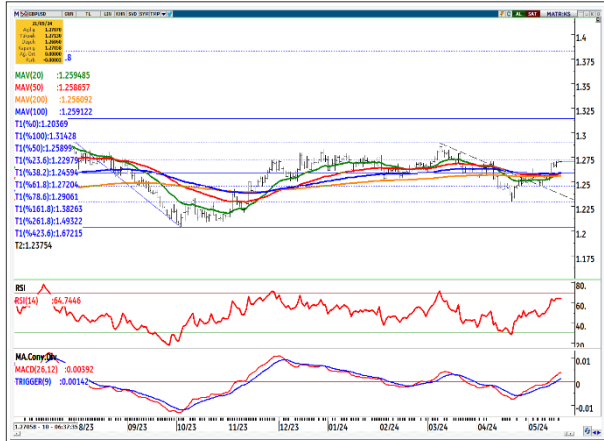
XAU/USD (Ons Altın/USD)



EUR/USD (Euro/ABD Doları)



GBP/USD (Sterlin/ABD Doları)



EUR/GBP (Euro/Sterlin)



*Grafikler için kaynak: Matrics



“Burada yer alan yatırım bilgi, yorum ve tavsiyeleri yatırım danışmanlığı kapsamında değildir. Yatırım danışmanlığı hizmeti, yetkili kuruluşlar tarafından kişilerin risk ve getiri tercihleri dikkate alınarak kişiye özel sunulmaktadır. Burada yer alan yorum ve tavsiyeler ise genel niteliktedir. Bu tavsiyeler mali durumunuz ile risk ve getiri tercihlerinize uygun olmayabilir. Bu nedenle, sadece burada yer alan bilgilere dayanarak yatırım kararı verilmesi beklentilerinize uygun sonuçlar doğurmayabilir. ING Yatırım Menkul Değerler A.Ş. Araştırma ve Strateji Bölümü tarafından sadece bilgi amaçlı olarak hazırlanmış olan bu rapor, hiçbir şekilde bir yatırım önerisi veya herhangi bir yatırım aracının doğrudan alımına veya satımına dair bir teklif veya referans olarak alınmamalıdır. Geçmiş performans takip eden dönem için bir gösterge değildir. Bu raporda sunulan bilgilerin yayım tarihi itibarıyla yanlış/yanıltıcı olmamasına özen gösterilmiş olmasına karşın, ING Yatırım Menkul Değerler bilgilerin doğru ve tam olmasından sorumlu değildir. Bu raporda yer alan bilgiler herhangi bir uyarı yapılmadan değişebilir. ING Yatırım Menkul Değerler ve çalışanlarının bu raporda sunulan bilgilerin kullanılmasından kaynaklanabilecek doğrudan ve/veya dolaylı zararlardan ötürü sorumluluğu bulunmamaktadır. Raporun, telif ve diğer hakları saklıdır; herhangi bir amaçla ING Yatırım Menkul Değerlerin izni olmadan raporun tamamı veya bir kısmı başka bir yerde yeniden yayımlanamaz, dağıtımı yapılamaz.”

